

# MONTHLY MEMBERSHIP PROGRESS REPORT

District 103CC

Results as of: 1/31/2020

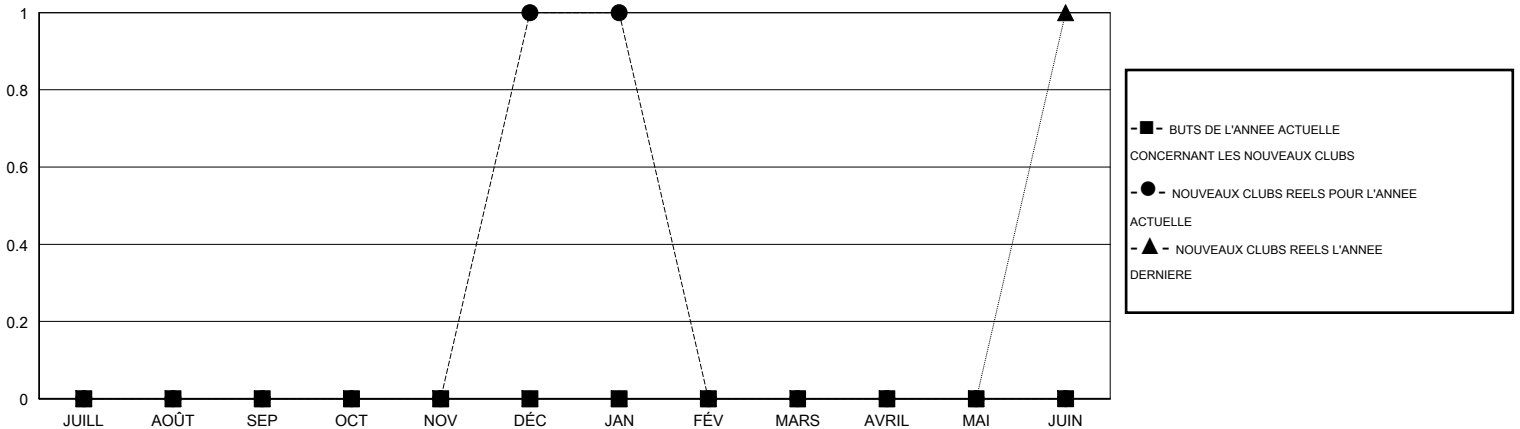
GMT:

LIEU FRANCE

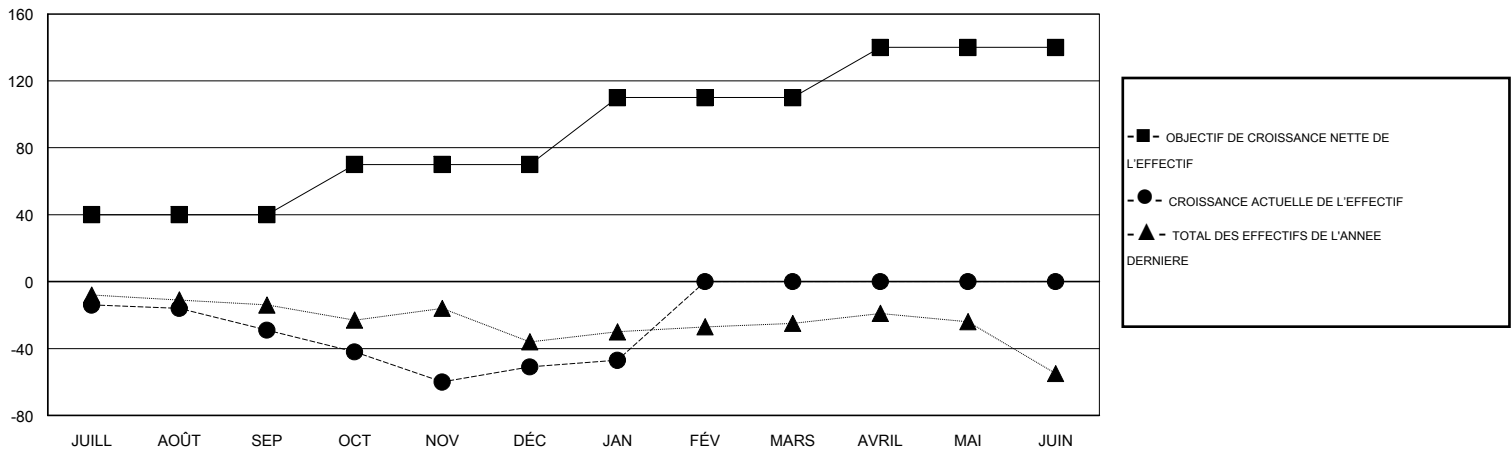
RC EME

Clubs				Membres			
RESULTATS POUR 2019-2020				RESULTATS POUR 2019-2020			
TRIMESTRE	BUT CONCERNANT LES NOUVEAUX CLUBS	NOUVEAUX CLUBS	CLUBS ANNULÉS	TRIMESTRE	OBJECTIF DE CROISSANCE NETTE DE L'EFFECTIF	CROISSANCE ACTUELLE DE L'EFFECTIF	TOTAL DES MEMBRES RADIES (y compris les transferts)
JUILL/AOÛT/SEP	0	0	1	JUILL/AOÛT/SEP	40	13	39
OCT/NOV/DÉC	0	1	0	OCT/NOV/DÉC	30	51	67
JAN/FÉV/MARS	0	0	0	JAN/FÉV/MARS	40	23	14
AVRIL/MAI/JUIN	0	0	0	AVRIL/MAI/JUIN	30	0	0

BUTS ET NOUVEAUX CLUBS REELS - CUMULATIF



BUTS ET MEMBRES REELS - CUMULATIF



CLUBS RADIES: 1	26 CLUBS OF 77 ONT AJOUTE 1 OU PLUSIEURS NOUVEAUX MEMBRES	<b>DISTRIBUTION PAR SEXE</b>
		HOMME 991 (70.13%)
		FEMME 422 (29.87%)
<b>MEMBRES RADIES</b>	<a href="#">CLIQUEZ ICI POUR LES INFORMATIONS CUMULATIVES SUR LES EFFECTIFS</a>	<b>NOMBRE TOTAL DE MEMBRES</b> 125
DECEDE 5		<b>D'UNITÉS FAMILIALES</b>
CLUB ANNULE 0		<b>MEMBRES DE FAMILLE QUI RÈGENT</b> 63
AUTRE 115		<b>LA MOITIÉ DES COTISATIONS</b>
<b>TOTAL</b> 120		